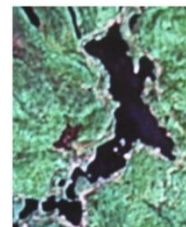


**Association des propriétaires du lac Long de Saint-Élie-de-Caxton
(APLL)**

CP 1058, Saint-Élie-de-Caxton (Québec), G0X 2N0

Courriel : info@laclong.org

Site web : www.laclong.org



SAVIEZ-VOUS QUE ?

REVÉGÉTALISATION DE VOTRE RIVE AU LAC LONG

Voici quelques conseils pour revégétaliser votre rive, tiré du site Web de l'APLL : info@laclong.org.
(Onglet information, documents informatifs : Guide de règlement relatif à la revégétalisation des rives).

- Pas de sol à nu,
- Attention au couvert racinaire,
- Remplacer un arbre mort par un autre afin de maintenir la zone d'ombre au sol,
- Faire un plan d'aménagement au préalable et choisir des espèces végétales appropriées,
- Arbustes de préférence aux arbres dû à leur enracinement profond et de leur densité,
- Plantez tôt au printemps jusqu'à la mi-juin ou à l'automne, à la fin août,
- Aucun fertilisants,
- Plantes acceptées;
 - ✓ Émergentes
 - ✓ Grimpantes et rampantes
 - ✓ Graminées
 - ✓ Fougères
- Arbres acceptés;
 - ✓ Bouleaux
 - ✓ Chêne blanc ou rouge
 - ✓ Érable à sucre
 - ✓ Sumac vinaigrier
 - ✓ Thuya occidental (cèdre)

Site du gouvernement à consulter :

http://www.fihoq.qc.ca/repertoire_vegetaux.pdf

Merci de contribuer à la santé de notre lac.

Votre conseil d'administration