

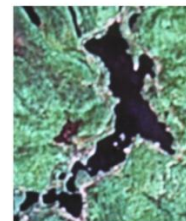
## **Association des propriétaires du lac Long de Saint-Élie-de-Caxton**

APLL

CP 1058, Saint-Élie-de-Caxton (Québec), G0X 2N0

Courriel : [info@laclong.org](mailto:info@laclong.org)

Site Web : [www.laclong.org](http://www.laclong.org)



# **Saviez-vous que**

## **Le phosphore**

**Il y a plusieurs sources de phosphore d'origine humaine en circulation dans l'eau.**

### **Notamment**

L'engrais, qu'il soit naturel (fumier, compost) ou artificiel  
Les produits nettoyants, surtout les détergents de lave-vaisselle  
et  
Les eaux usées provenant d'installations septiques  
désuètes, non conformes ou mal entretenues

**Plusieurs pratiques peuvent aider à limiter l'excès de phosphore dans l'eau**

### **Dont**

#### [Aménager des bandes riveraines conformes](#)

Conserver le caractère naturel de votre terrain  
Limiter le ruissellement, surtout au bord des rives  
Limiter le déboisement, surtout au bord des rives  
Arrêter complètement ou diminuer l'utilisation de détergents et de savons contenant du phosphore  
Arrêter l'utilisation d'engrais et de pesticides

### **Et surtout**

S'assurer de la conformité de son installation septique  
et de son bon entretien

### **Bonne saison**

**Votre Association des Propriétaires du Lac Long**