

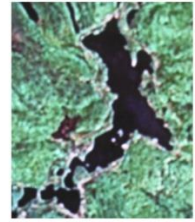
Association des propriétaires du lac Long de Saint-Élie-de-Caxton

APLL

CP 1058, Saint-Élie-de-Caxton (Québec), G0X 2N0

Courriel : info@laclong.org

Site Web : www.laclong.org



Les luminaires extérieurs et la pollution lumineuse

Selon le [Règlement municipal 2010-003](#) concernant les nuisances, constitue une nuisance et est prohibé : « le fait de projeter une lumière directe en dehors du terrain d'où elle provient si celle-ci est susceptible de causer un danger pour le public ou un inconvénient aux citoyens. » (Article 7)

Sur le bord d'un lac, cet élément réglementaire a une portée particulière.

Sur le bord de l'eau, il est impossible qu'un luminaire extérieur ne projette pas « une lumière directe en dehors du terrain d'où elle provient » vu le caractère réfléchissant de l'eau.

Que faire pour éviter la réflexion sur l'eau ?

- S'abstenir d'éclairer du côté lac ;
- Utiliser des systèmes de contrôle (minuterie, gradateurs, déclencheurs automatiques) qui ne fourniront de la lumière que lorsqu'elle est nécessaire ;
- Pour les luminaires déjà en place :
 - Placer un écran (déflecteur) entre votre luminaire et le lac ;
 - Ou peindre les parois vitrées de votre luminaire par où la lumière est diffusée vers le lac de façon à les rendre opaques ;
 - Ou découper dans un feuillet d'aluminium des morceaux à placer à l'intérieur de votre luminaire pour empêcher la diffusion de la lumière vers le lac.

Outre que cette nuisance gêne considérablement l'observation de la voûte céleste par les astronomes professionnels et amateurs, les conséquences sur la flore et la faune sont loin d'être négligeables et pourraient, à terme, perturber tout un écosystème :

- La végétation éclairée en permanence dégénère de façon précoce ;
- Les oiseaux migrateurs sont gênés par ces éclairages ;
- Les populations d'insectes nocturnes et pollinisateurs sont décimées (seconde cause de mortalité après les produits phytosanitaires) ;
- La pollution lumineuse a un impact sur une des protéines des cyanobactéries qui joue un rôle sur la photosynthèse.

La faune nocturne est par essence destinée à vivre dans l'obscurité. La maîtrise de l'éclairage nocturne engendrera pour elle moins de perturbations. Elle sauvera même des quantités d'insectes, dont certaines espèces rares de papillons de nuit présentes dans notre région.

La pollution lumineuse est omniprésente dans plusieurs pays du globe, et le Québec n'échappe pas à cette problématique.

Pour aller plus loin

- [Bons et mauvais lampadaires](#)
- [La pollution lumineuse : mettons les choses au clair !](#)
- [Projet de lutte contre la pollution lumineuse dans la région du mont Mégantic](#)
- [Association nationale pour la protection du ciel et de l'environnement nocturne](#)
- [Sauvons la nuit : Charte pour la préservation de l'environnement nocturne](#)

Merci de contribuer à la santé de notre lac.

Votre conseil d'administration