

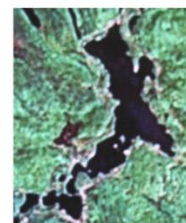
## Association des propriétaires du lac Long de Saint-Élie-de-Caxton

APLL

CP 1058, Saint-Élie-de-Caxton (Québec), G0X 2N0

Courriel : [info@laclong.org](mailto:info@laclong.org)

Site Web : [www.laclong.org](http://www.laclong.org)



## Différents outils pour protéger nos plans d'eau

### Guide de bonnes pratiques - Aménagement et techniques de restauration des bandes riveraines

Le présent guide, *Guide de bonnes pratiques - Aménagement et techniques de restauration des bandes riveraines*, élaboré en partenariat (horticulteurs, biologistes, architectes paysagistes, représentants de ministères, etc.), propose aux propriétaires de terrains riverains ainsi qu'aux municipalités du Québec un outil consensuel en ce qui concerne la caractérisation, la conception et la plantation des bandes riveraines.

Consulter le *Guide de bonnes pratiques - Aménagement et techniques de restauration des bandes riveraines*

[http://banderiveraine.org/wp-content/uploads/2013/07/FIHOQ\\_guide\\_2013\\_print\\_144.pdf](http://banderiveraine.org/wp-content/uploads/2013/07/FIHOQ_guide_2013_print_144.pdf)

Consulter le *Répertoire des végétaux recommandés pour la végétalisation des bandes riveraines du Québec*

<https://quebecvert.com/medias/D1.1.5B-1.pdf>

Consulter les outils et autres publications sur le sujet

<http://banderiveraine.org/accueil/outils-et-publications/>

### Guide technique - Gestion environnementale des fossés

Une proportion importante des eaux de ruissellement en provenance des routes et des terrains avoisinants circule le long des fossés routiers. Lorsqu'effectués à l'aide des techniques traditionnelles, les travaux d'entretien de voirie sont susceptibles d'accroître la sensibilité des fossés à l'érosion. En plus d'obstruer les canalisations, les pertes de sols qui en découlent augmentent de manière non négligeable la charge de contaminants atteignant chaque année les lacs et les cours d'eau.

Ce guide, *Guide technique - Gestion environnementale des fossés*, est destiné aux employés qui planifient et exécutent les travaux d'entretien du réseau de drainage routier. Il décrit de façon simple et précise plusieurs techniques de contrôle de l'érosion et des sédiments qui peuvent être mises en place à coût raisonnable pour minimiser l'impact des travaux sur l'environnement. Y sont expliqués les contextes d'utilisation de chaque méthode ainsi que les critères d'installation et d'entretien.

Version en ligne par chapitre : [http://mrcbm.qc.ca/fr/eau\\_guide.php](http://mrcbm.qc.ca/fr/eau_guide.php)

### Guide pour contrer l'érosion des chemins forestiers

Complément à la gestion environnementale des fossés, ce guide est une référence théorique et pratique pour diminuer l'érosion sur les chemins forestiers. Les techniques mentionnées dans cet ouvrage augmentent légèrement les coûts du chemin lors de sa construction, mais, à moyen et long

terme, les coûts seront considérablement diminués puisqu'un chemin bien aménagé demandera peu de réparations et les plans d'eau seront mieux protégés.

[https://www.cjoint.com/doc/15\\_07/EGrqf4KLF1a\\_Aper%C3%A7u-du-Guide-pour-contrer-l-%C3%A9rosion-des-chemins-forestiers.pdf](https://www.cjoint.com/doc/15_07/EGrqf4KLF1a_Aper%C3%A7u-du-Guide-pour-contrer-l-%C3%A9rosion-des-chemins-forestiers.pdf)

### **Guide de gestion des eaux pluviales**

Le *Guide de gestion des eaux pluviales* présente différentes approches et techniques permettant de réduire les conséquences hydrologiques de l'urbanisation. En plus des pratiques de gestion optimales (PGO) des eaux pluviales, il présente les critères qui peuvent guider la planification, la conception et la mise en œuvre des meilleures pratiques.

Consulter la page du MELCC sur la gestion des eaux pluviales

<http://www.environnement.gouv.qc.ca/eau/pluviales/>

### **Répertoire des outils pour la protection des lacs - RNCREQ**

Le Regroupement des conseils régionaux de l'environnement du Québec (RNCREQ) a répertorié dans un document les différents outils élaborés et développés par les conseils régionaux de l'environnement (CRE) pour la protection des lacs ainsi que d'autres outils élaborés par d'autres organismes ou des instances gouvernementales.

Consulter le répertoire des outils pour la protection des lacs

<http://www.proteger-mon-lac.com/>

### **Guide national pour des infrastructures municipales durables**

Le site de la Fédération canadienne des municipalités présente des documents d'intérêt sur la gestion des eaux pluviales qui ont été élaborés en partenariat avec le Conseil national de recherches du Canada et Infrastructure Canada.

<https://www.cubiq.ribg.gouv.qc.ca/search/54ef5694-0ccb-49ff-bd40-20b57a5d6066>

### **Guide synthèse des bonnes pratiques à l'égard des plans d'eau touchés par les algues bleu-vert**

<http://www.environnement.gouv.qc.ca/eau/algues-bv/guide-synth-bonne-pratiq.pdf>

### **Fiche d'information : Pouvoir réglementaires des municipalités locales et régionales en regard de la problématique de la prolifération des cyanobactéries**

[https://www.mamh.gouv.qc.ca/fileadmin/publications/amenagement\\_territoire/algues\\_bleu-vert/pouvoirs\\_regl\\_cyanobacteries.pdf](https://www.mamh.gouv.qc.ca/fileadmin/publications/amenagement_territoire/algues_bleu-vert/pouvoirs_regl_cyanobacteries.pdf)

### **Prendre son lac en main, Guide d'élaboration d'un plan directeur de bassin versant de lac et adoption de bonnes pratiques, MDDEP, 2007**

[http://www.environnement.gouv.qc.ca/eau/eco\\_aqua/cyanobacteries/guide\\_elaboration.pdf](http://www.environnement.gouv.qc.ca/eau/eco_aqua/cyanobacteries/guide_elaboration.pdf)

\*\*\*

Pour plus d'informations, consultez la page Milieu lacustre de l'Organisme de bassin versant de notre territoire (OBVRLY) : <https://www.obvrlly.ca/milieu-lacustre>