

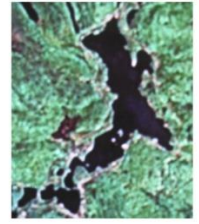
Association des propriétaires du lac Long de Saint-Élie-de-Caxton

APLL

CP 1058, Saint-Élie-de-Caxton (Québec), G0X 2N0

Courriel : info@laclong.org

Site Web : www.laclong.org



Des outils pour vous aider à protéger notre lac

ABC des quais, édition du Québec

http://publications.gc.ca/collections/collection_2011/mpo-dfo/Fs23-506-4-2011-fra.pdf

Fiches sur l'aménagement et l'entretien des propriétés résidentielles

https://robvq.qc.ca/wp-content/uploads/2020/11/guide_aménagement.pdf

Guide de bonnes pratiques - Aménagement et techniques de restauration des bandes riveraines

http://banderiveraine.org/wp-content/uploads/2013/07/FIHOQ_guide_2013_print_144.pdf

Les outils et autres publications de la FIHOQ sur la bande riveraine

<http://banderiveraine.org/accueil/outils-et-publications/>

Guide, Végétalisation de la bande riveraine

<https://www.environnement.gouv.qc.ca/eau/rives/vegetalisation-bande-riveraine.pdf>

Guide de gestion des eaux pluviales

<https://www.environnement.gouv.qc.ca/eau/pluviales/guide.htm>

Guide technique - Gestion environnementale des fossés

<https://rappel.qc.ca/guides-didactiques/gestion-environnementale-des-fosses/>

Guide, Planification et gestion des lieux de villégiature

https://cdn-contenu.quebec.ca/cdn-contenu/adm/min/affaires-municipales/publications/amenagement_territoire/documentation/guide_gestion_lieux_villegiature.pdf

Prendre son lac en main. Guide synthèse : élaboration d'un plan directeur de bassin versant de lac et adoption de bonnes pratiques

<https://www.environnement.gouv.qc.ca/publications/2007/env20071002.htm>

Merci de contribuer à la santé de notre lac.

Votre conseil d'administration