

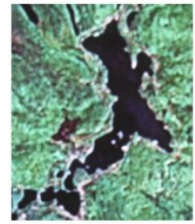
Association des propriétaires du lac Long de Saint-Élie-de-Caxton

APLL

CP 1058, Saint-Élie-de-Caxton (Québec), G0X 2N0

Courriel : info@laclong.org

Site Web : www.laclong.org



Le suivi de la qualité de l'eau de notre lac 2008-2015

- Nous pouvons mesurer le degré de vieillissement (l'état trophique/eutrophisation) d'un lac à partir des 6 paramètres suivants :
- Le **phosphore total**, un élément nutritif dont la teneur limite ou favorise habituellement la croissance des algues et des plantes aquatiques ;
- La **chlorophylle a**, un indicateur de la biomasse (quantité) d'algues microscopiques présentes dans le lac ;
- La **transparence de l'eau** mesurée à l'aide d'un disque de Secchi ; la transparence diminue avec l'augmentation de la quantité d'algues dans le lac ;
- La **concentration d'oxygène dissous** dans l'hypolimnion¹ (la partie profonde du lac), un indicateur du métabolisme du lac ;
- L'**abondance des plantes aquatiques** dans les zones peu profonde du lac (le littoral) ;
- L'**abondance du périphyton**² sur les roches dans le littoral du lac.

Regardez une présentation PPT sur ces paramètres :

<http://www.mddelcc.gouv.qc.ca/eau/rsvl/presentation.pdf>

Consultez les résultats du lac Long au Réseau de surveillance volontaire des lacs (RSV-Lacs) :

<http://www.mddelcc.gouv.qc.ca/eau/rsvl/index.asp>

Pour compléter les informations reliées à ces paramètres, l'OBVRLY a effectué des analyses au lac Long en 2010, 2011 et 2013 à la demande de notre association :

- Mesure de l'oxygène, du pH et de la conductivité du lac ;
- Caractérisation des rives à partir de « l'Indice de qualité des bandes riveraines » (IQBR) ;
http://www.mddelcc.gouv.qc.ca/eau/eco_aqua/IQBR/IQBR-estuaire-eaudouce.pdf
- Caractérisation du littoral : recouvrement de plantes aquatiques (macrophytes) et accumulation sédimentaire ;
- Cartographie du ruissellement et de l'érosion autour du lac et **identification des zones d'intervention prioritaire** pour éviter le plus possible le déversement dans le lac.

Pour en savoir plus sur le suivi de la qualité de notre eau

Programme de caractérisation des lacs (phases 1 à 3)

http://media.wix.com/ugd/0b7df5_0ae12fd1280948c19b08137372c9b8c3.pdf

¹ Un lac nordique comprend 3 parties : l'épilimnion (la partie à la surface du lac), le métalimnion (la couche médiane / thermocline) et l'hypolimnion (la partie profonde du lac).

² Algues microscopiques de couleur brunâtre fixées à un substrat solide (roches, embarcations, ...)

Boissonneault, Y. et L. Lévesque. 2011. *Identification des lacs problématiques (phase 1) - 2010, municipalités de Saint-Alexis-des-Monts, Saint-Boniface, Saint-Élie-de-Caxton, Saint-Mathieu-du-Parc et Saint-Paulin*. Rapport présenté à l'Organisme de bassins versants des rivières du Loup et des Yamachiche (OBVRLY), 27 pages et 4 annexes.

https://docs.wixstatic.com/ugd/0b7df5_39ba342c0ed74ffa9d3f84135ffc06d2.pdf

Boissonneault, Y. 2011. *Évaluation des symptômes d'eutrophisation (phase 2) du Grand lac Long et du Petit lac Long - 2010, municipalité de Saint-Élie-de-Caxton*. Rapport présenté à l'Organisme de bassins versants des rivières du Loup et des Yamachiche (OBVRLY), 56 pages et 2 annexes.

http://media.wix.com/ugd/0b7df5_bf1c8b9b689c4d29a64755fafff46955.pdf

BOISSONNEAULT, Y., 2012. Caractérisation du littoral du Grand lac Long et du Petit lac Long – 2011, municipalité de Saint-Élie-de-Caxton. rapport réalisé pour l'Organisme de bassins versants des rivières du Loup et des Yamachiche (OBVRLY), Yamachiche, 34 pages et 2 annexes.

http://media.wix.com/ugd/0b7df5_0fd9be1ad64499880ef395222176510.pdf

BOISSONNEAULT, Y., 2013. Bilan du programme de suivi des lacs de l'OBVRLY 2009-2012, rapport réalisé pour l'Organisme de bassins versants des rivières du Loup et des Yamachiche (OBVRLY), Yamachiche, 33 pages.

https://docs.wixstatic.com/ugd/0b7df5_daebe01e656e415293e758020f945e84.pdf

BOISSONNEAULT, Y. et M. BRIEN. 2014. Détermination des causes de perturbation du bassin versant du Petit lac Long et du Grand lac Long - 2013, municipalité de Saint-Élie-de-Caxton, rapport réalisé pour l'Organisme de bassins versants des rivières du Loup et des Yamachiche (OBVRLY), Yamachiche, 34 pages et 3 annexes.

http://media.wix.com/ugd/0b7df5_3f7a00541033444589856b77c4274899.pdf

Ces documents sont disponibles à la municipalité au bureau de madame Anne-Claude Hébert-Moreau, 819 221-2839 poste 2945 ou par courriel anne-claude.hmoreau@sogetel.net.