

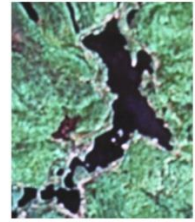
Association des propriétaires du lac Long de Saint-Élie-de-Caxton

APLL

CP 1058, Saint-Élie-de-Caxton (Québec), G0X 2N0

Courriel : info@laclong.org

Site Web : www.laclong.org



Bien gérer les feuilles mortes

Répandre les feuilles mortes dans un lac, un ruisseau, un sous-bois en rive ou un milieu humide n'est pas une solution écologique : la décomposition des feuilles crée du phosphore et contribue à l'eutrophisation d'un plan d'eau. Mettre les feuilles mortes aux vidanges augmente inutilement le volume des déchets dans les sites d'enfouissement.

Le brûlage des feuilles mortes

Le brûlage des feuilles mortes crée beaucoup de pollution : les fumées qui se dégagent lors de la combustion contiennent plusieurs contaminants dont le monoxyde de carbone (CO), les composés organiques volatils (COV), les particules fines (PM_{2,5}), les oxydes d'azote (NO_x) et les hydrocarbures aromatiques polycycliques (HAP). Dans la très grande majorité des cas, les gens utilisent cette façon de faire par ignorance ou parce qu'ils ne connaissent pas de méthodes moins polluantes.

Quelles sont les alternatives au brûlage des feuilles mortes ?

- Déchiqueter les feuilles mortes et le gazon sur place lors de la tonte en utilisant une tondeuse déchiqueteuse.
- Conserver les feuilles mortes et s'en servir comme paillis pour couvrir la base des plantations.
- Composter les feuilles mortes. Un bon compost doit contenir 2/3 de résidus bruns (feuilles mortes) et 1/3 de résidus verts (résidus de cuisine ou du jardin). Lors du montage du tas, on alternera: par exemple, 6 cm de feuilles mortes et 3 cm de résidus de cuisine.
- Depuis que la Municipalité a adhéré à la collecte du bac brun, déposer les feuilles mortes dans le bac brun est devenu une excellente solution, évitant l'enfouissement de celles-ci.

Est-il permis de brûler des feuilles mortes ?

Bien que le brûlage de feuilles mortes soit très polluant, dégage beaucoup de fumée et constitue une nuisance pour le voisinage, actuellement, aucun règlement ne le défend.

J'ai une bonne quantité de branches mortes sur ma propriété, comment m'en débarrasser ?

- Utiliser une déchiqueteuse pour en faire du paillis ou
- Les déposer dans le bac brun pourvu qu'elles ne dépassent pas deux pouces de diamètres

Règlement municipal pour les feux extérieurs

Si vous décidez de brûler vos feuilles et vos branches, vous devez vous conformer au [Règlement municipal 2010-026](#) concernant les feux à ciel ouvert, ramasser les cendres produites et [en disposer de manière écologique](#).

Merci de contribuer à la santé de notre lac.

Votre conseil d'administration